

Indicadores de Salud Sexual y Reproductiva por Entidad Federativa (ENADID 2014)



CONTENIDO

- Principales transiciones a la vida sexual y reproductiva
- Fecundidad
- Anticoncepción
- La atención continua de la salud materna

COESPO
GOBIERNO DEL ESTADO
CAMPECHE 2015-2021



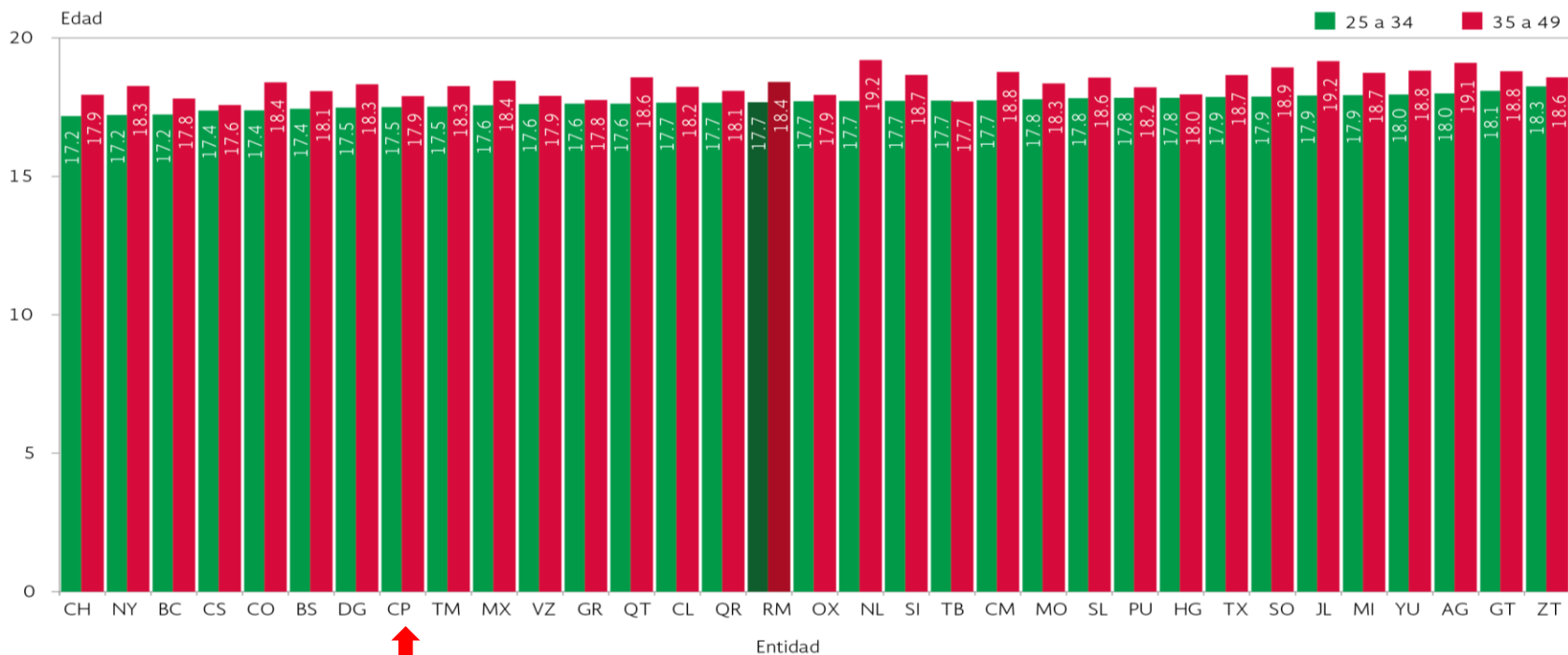
CRECER EN GRANDE
CAMPECHE 2015-2021



Indicadores de Salud Sexual y Reproductiva por Entidad Federativa

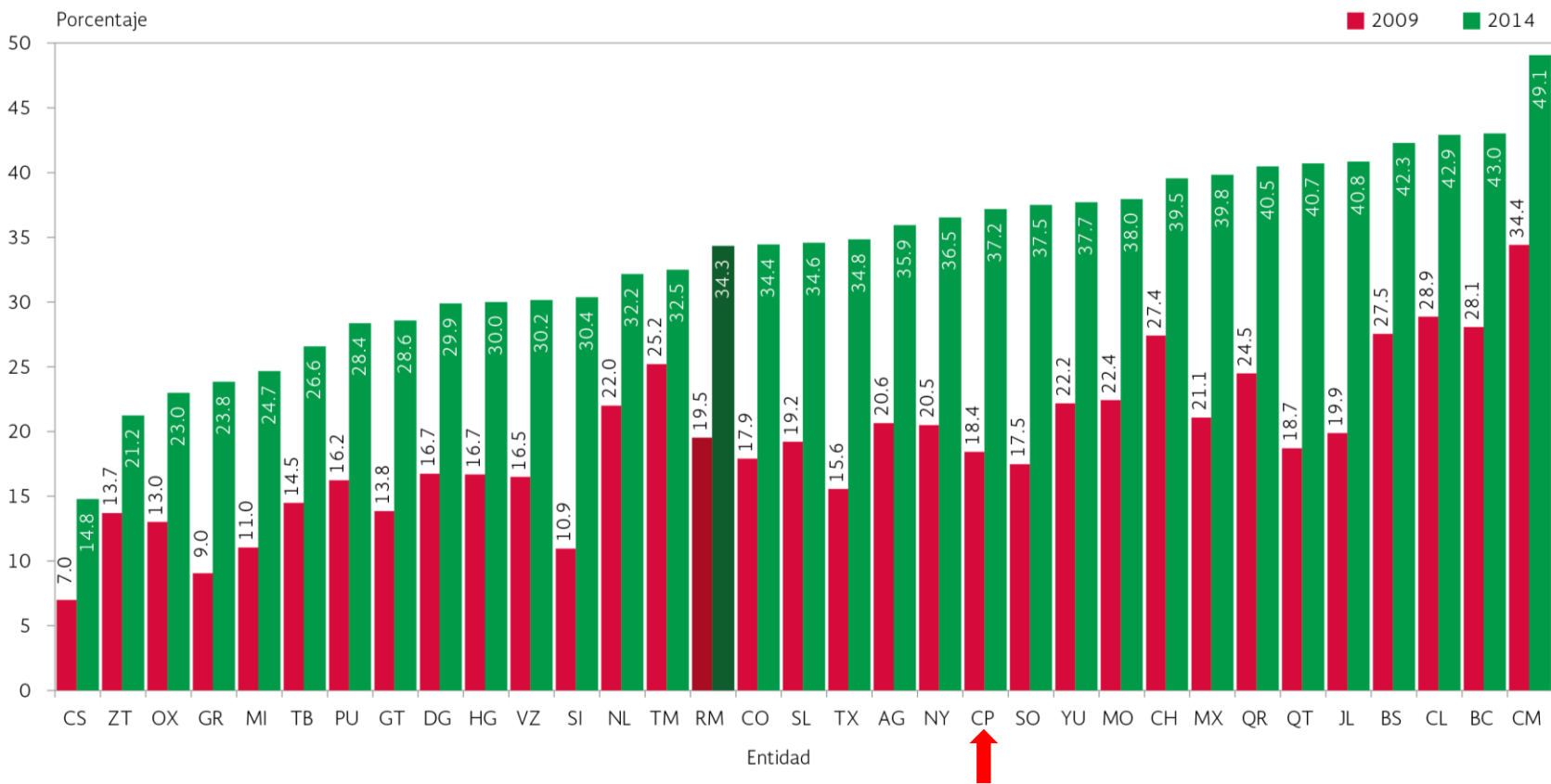
Principales transiciones a la vida sexual y reproductiva

Edad mediana a la primera relación sexual para dos generaciones de mujeres por entidad federativa, 2014



Fuente: Estimaciones del CONAPO con base en la Encuesta Nacional de la Dinámica Demográfica, 2014.

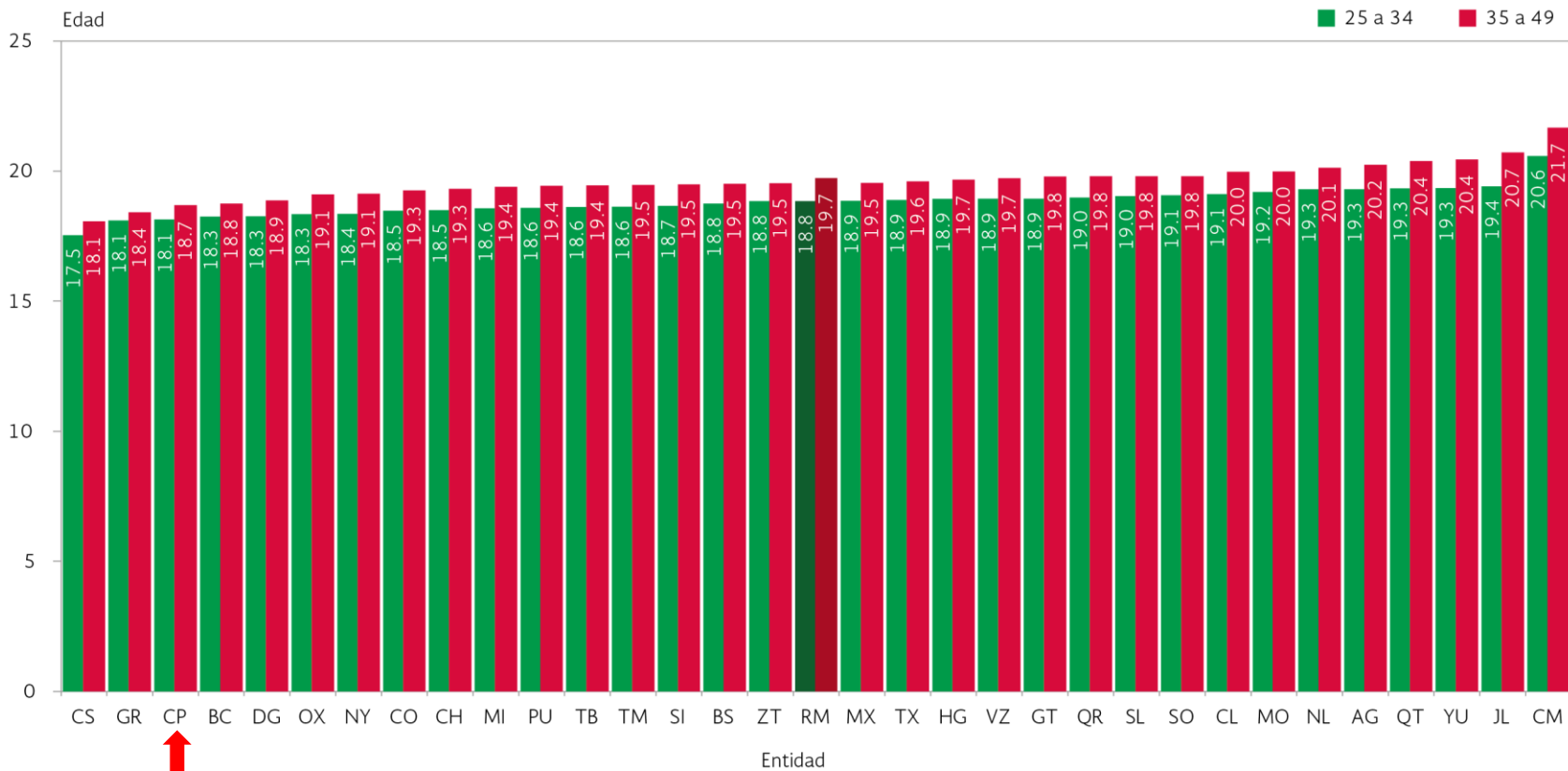
Porcentaje de mujeres en edad fértil que hicieron uso de métodos anticonceptivos en su primera relación sexual por entidad federativa, 2009 y 2014



Fuente: Estimaciones del CONAPO con base en la Encuesta Nacional de la Dinámica Demográfica, 2009 y 2014.



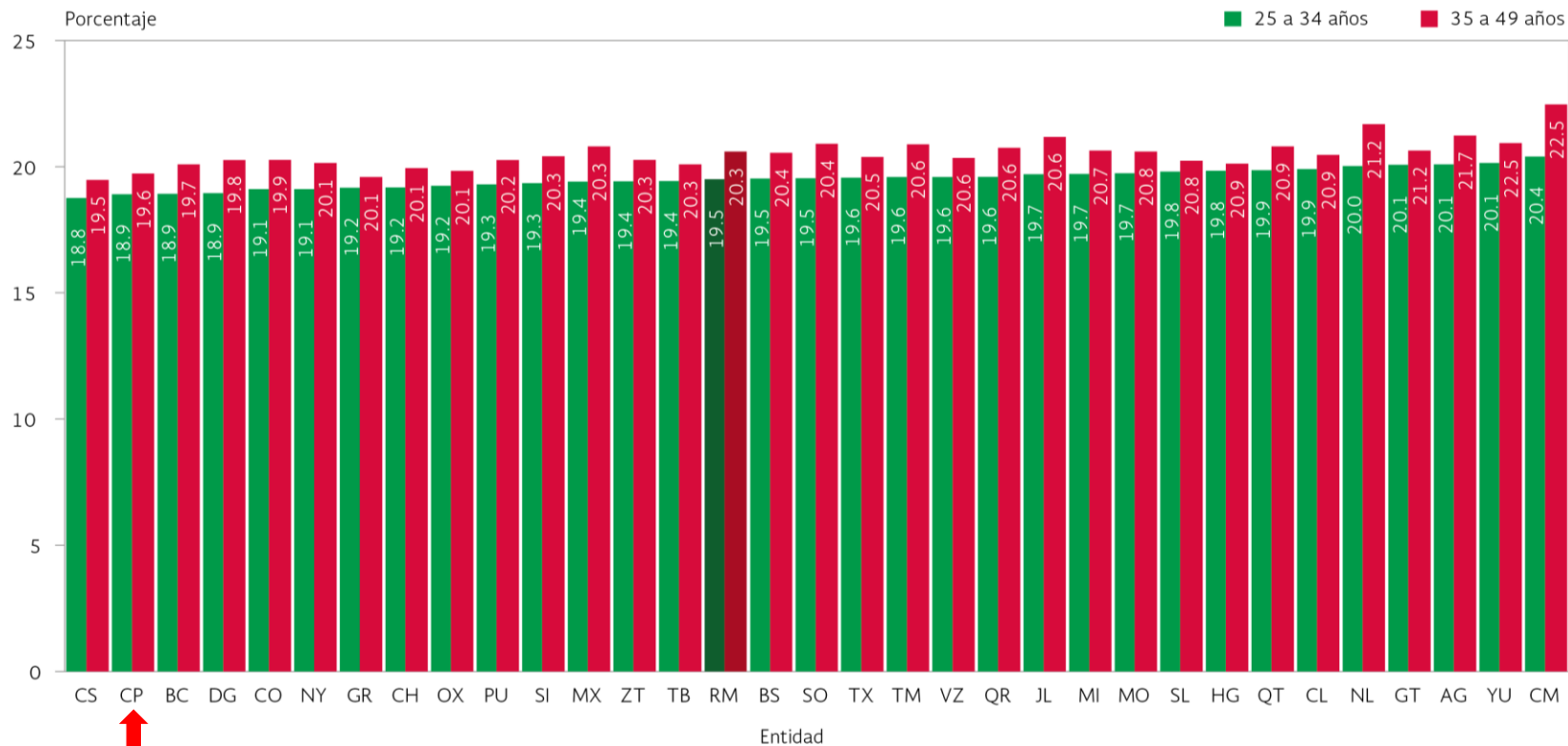
Edad mediana a la primera unión para dos generaciones de mujeres por entidad federativa, 2014



Fuente: Estimaciones del CONAPO con base en la Encuesta Nacional de la Dinámica Demográfica, 2014.



Edad mediana al nacimiento del primer hijo(a) para dos generaciones de mujeres por entidad federativa, 2014



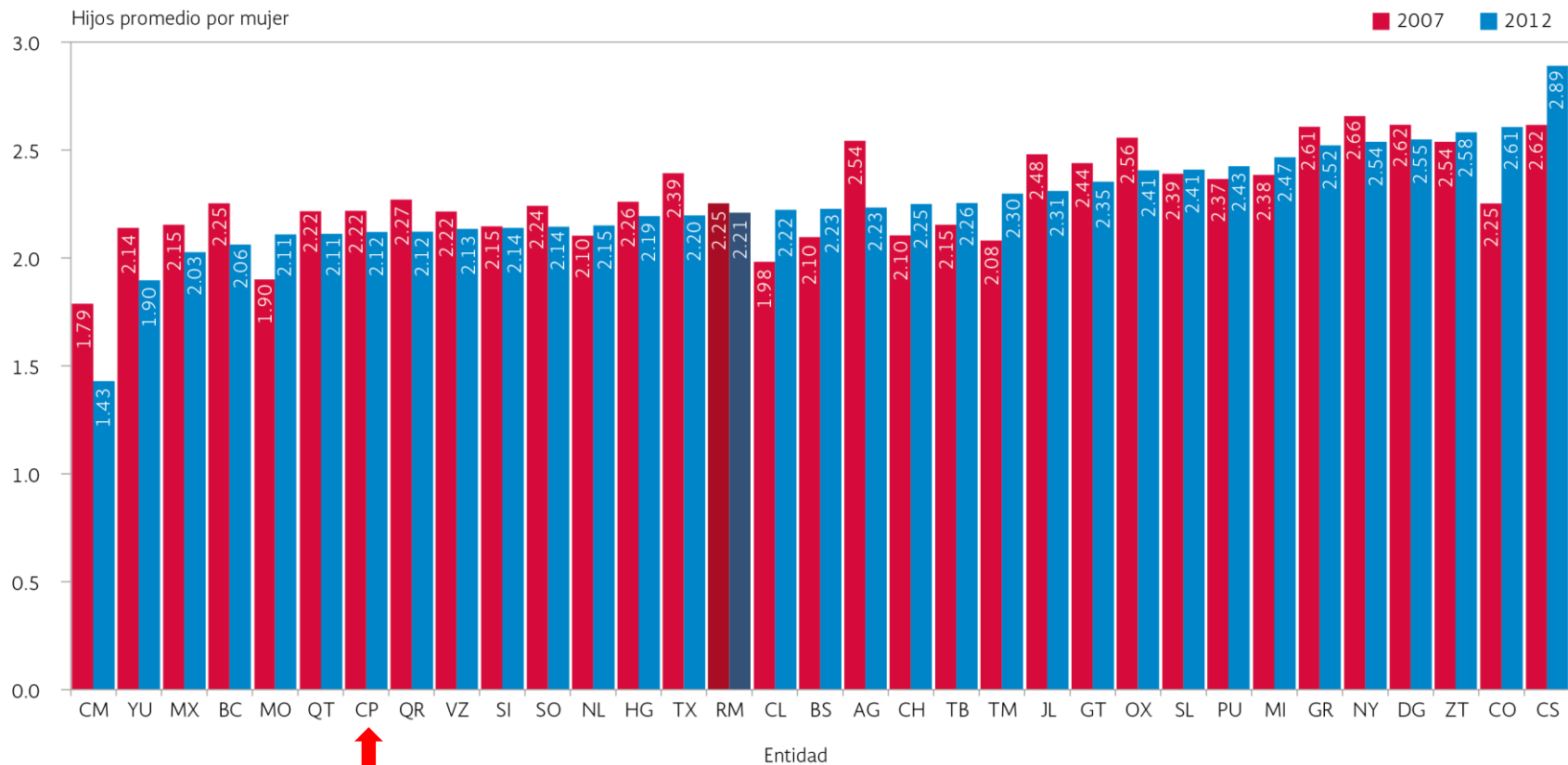
Fuente: Estimaciones del CONAPO con base en la Encuesta Nacional de la Dinámica Demográfica, 2014.



Fecundidad



Tasa global de fecundidad por entidad federativa, 2007 y 2012



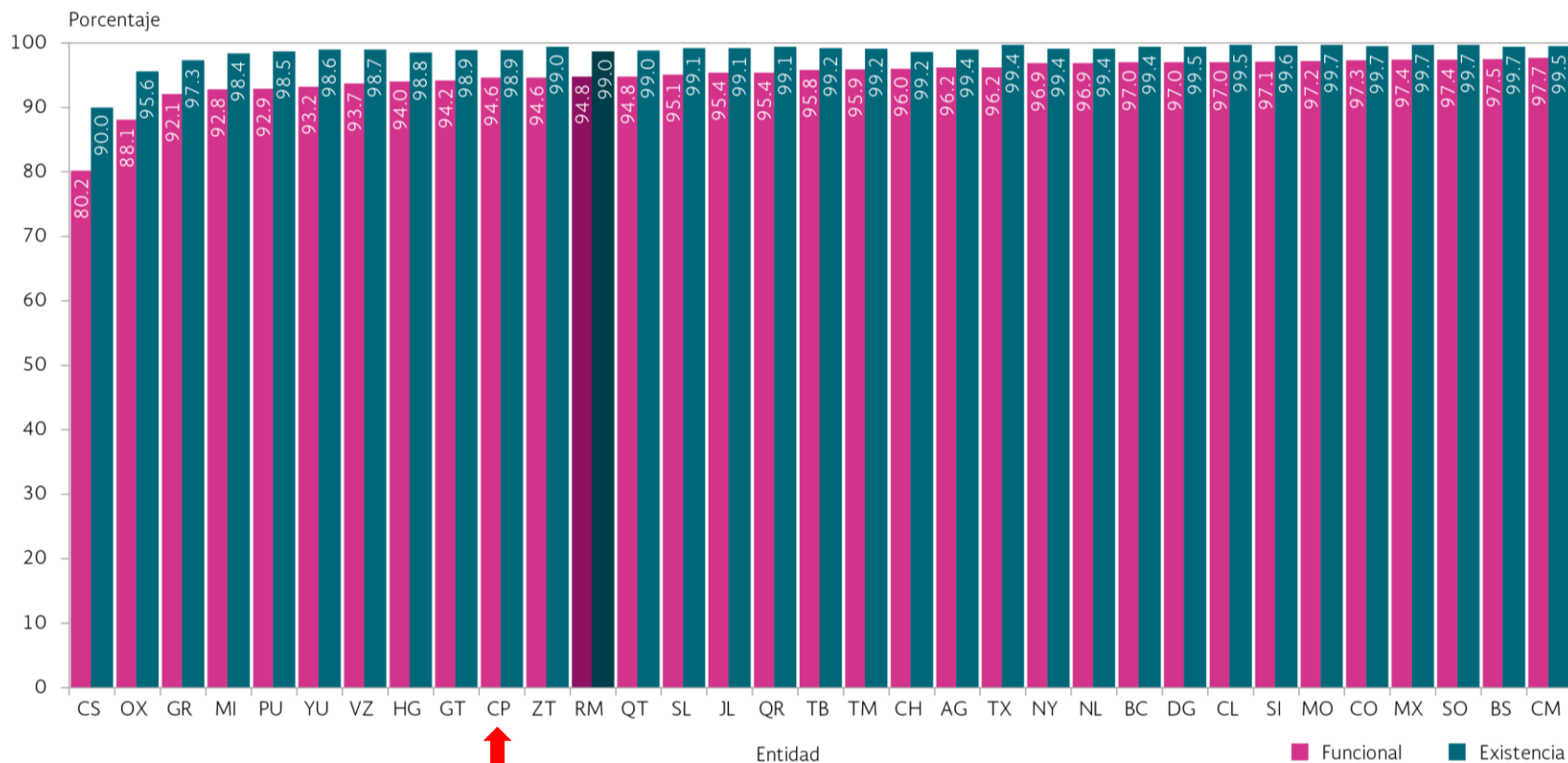
Fuente: Estimaciones del CONAPO con base en la Encuesta Nacional de la Dinámica Demográfica, 2009 y 2014.



Anticoncepción



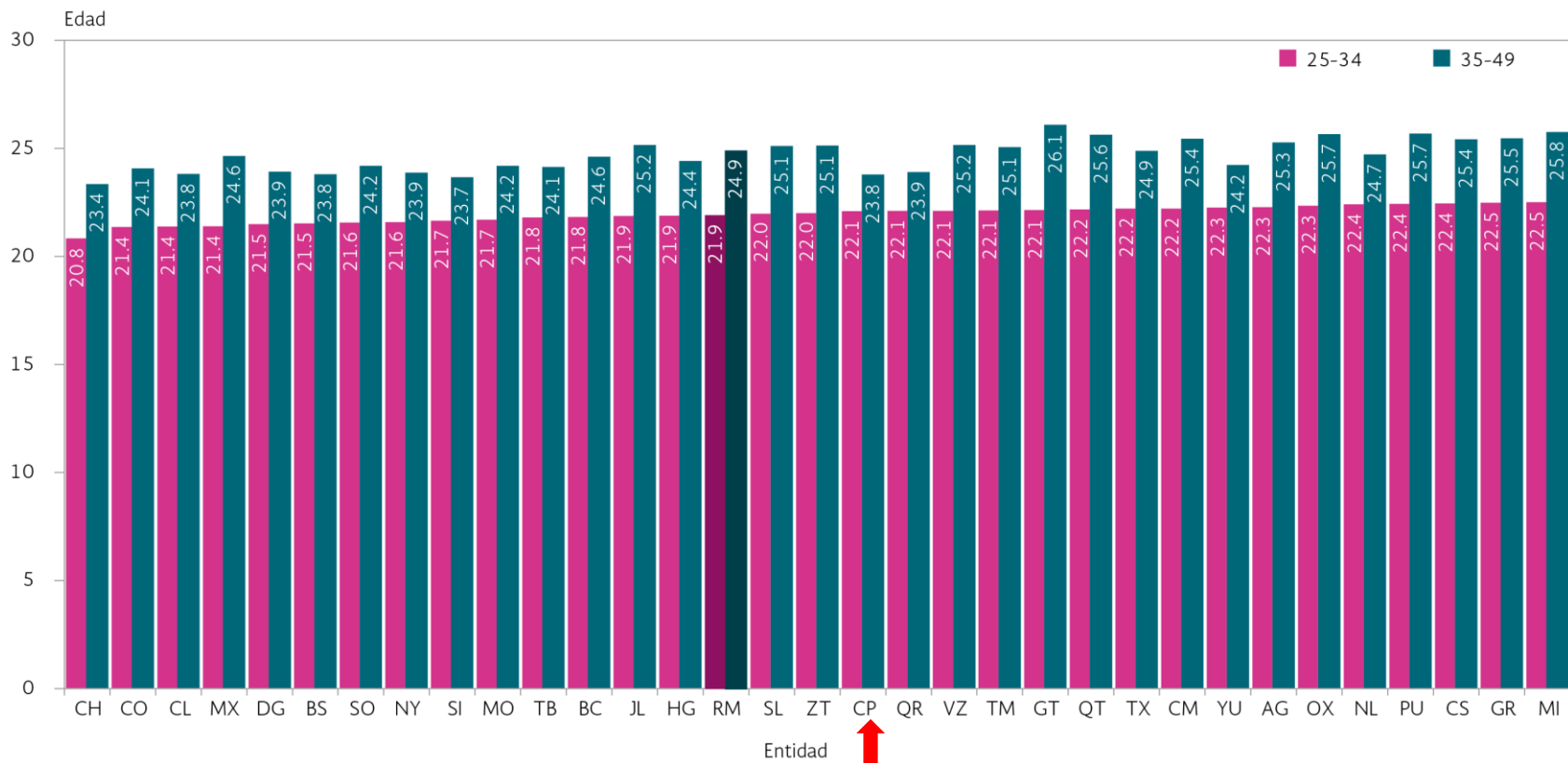
Porcentaje de mujeres en edad fértil según tipo de conocimiento de al menos un método anticonceptivo por entidad federativa, 2014



Fuente: Estimaciones del CONAPO con base en la Encuesta Nacional de la Dinámica Demográfica, 2014.



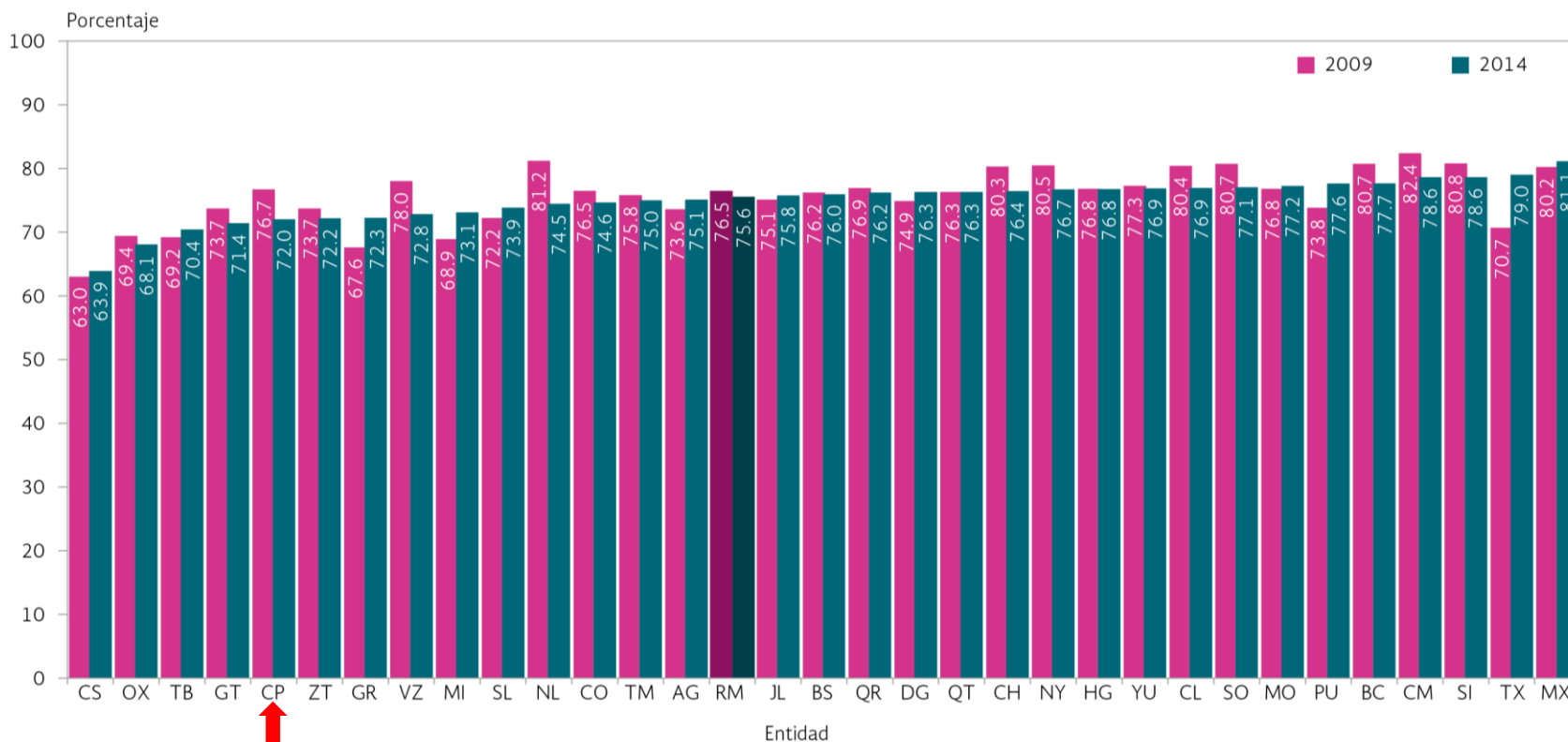
Edad mediana al primer uso de métodos anticonceptivos para dos generaciones de mujeres por entidad federativa, 2014



Fuente: Estimaciones del CONAPO con base en la Encuesta Nacional de la Dinámica Demográfica, 2014.



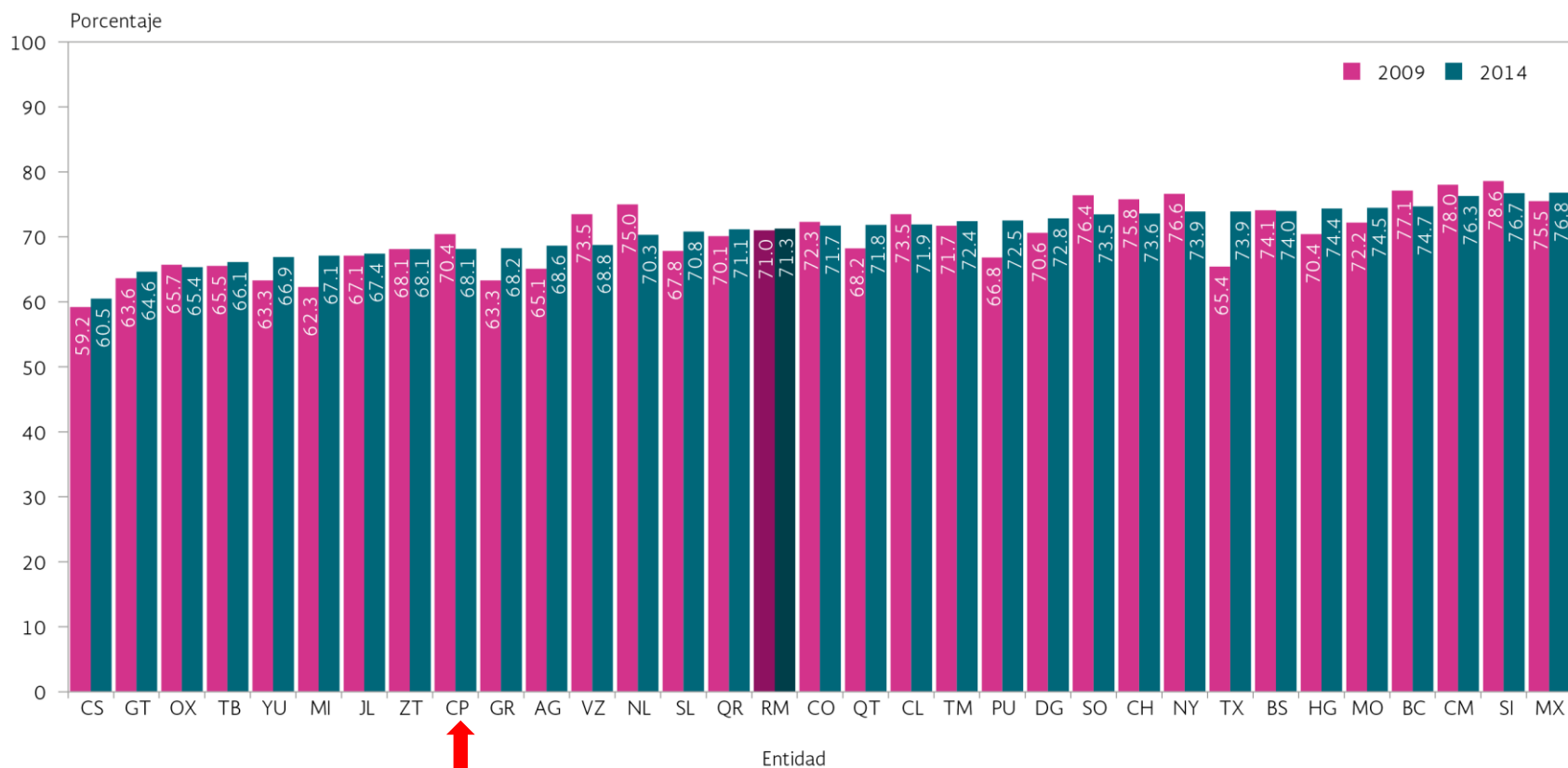
Porcentaje de mujeres en edad fértil sexualmente activas usuarias de métodos anticonceptivos por entidad federativa, 2009 y 2014



Fuente: Estimaciones del CONAPO con base en la Encuesta Nacional de la Dinámica Demográfica, 2009 y 2014.

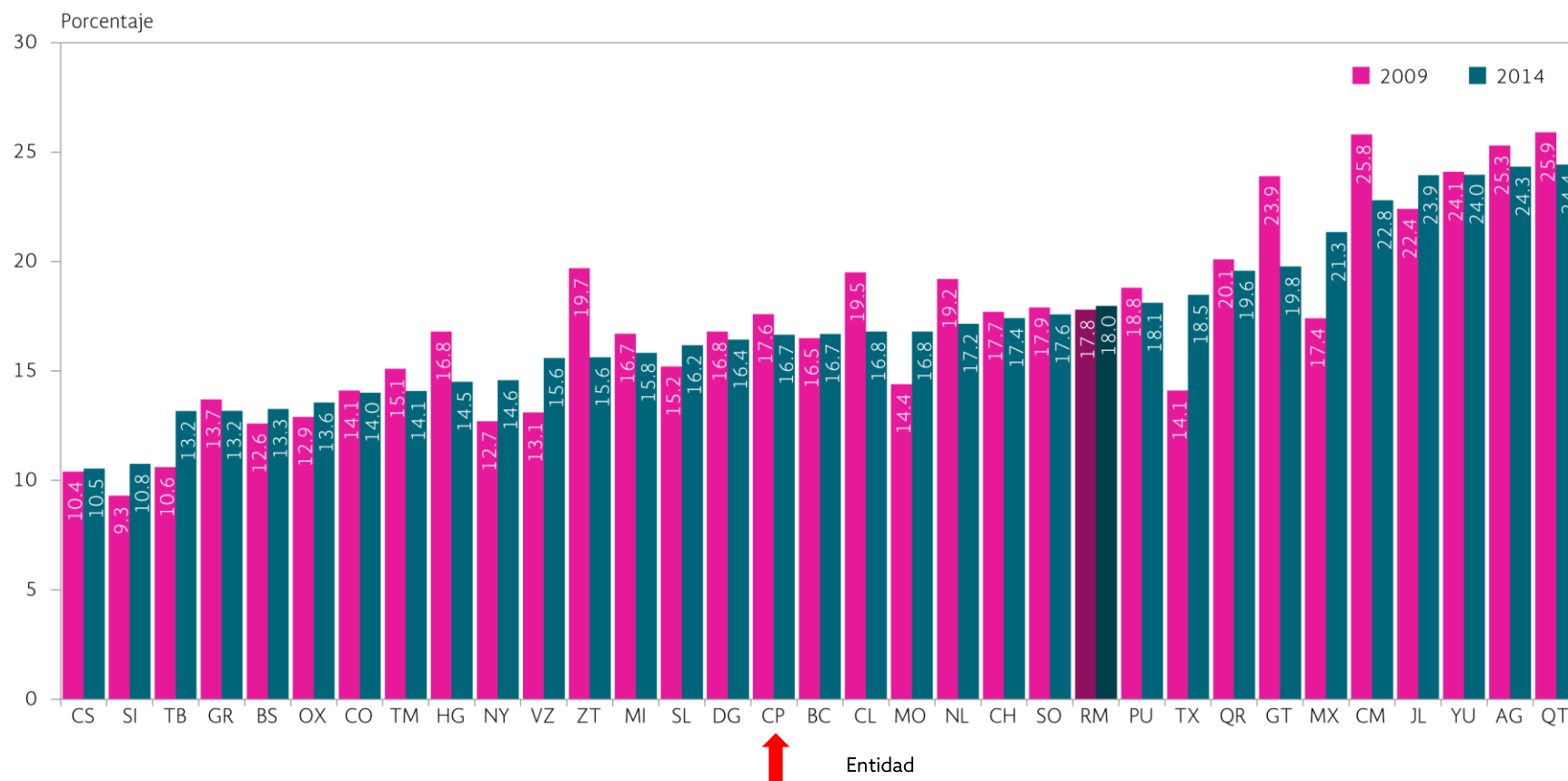


Porcentaje de mujeres en edad fértil sexualmente activas usuarias de métodos anticonceptivos modernos por entidad



Fuente: Estimaciones del CONAPO con base en la Encuesta Nacional de la Dinámica Demográfica, 2009 y 2014.

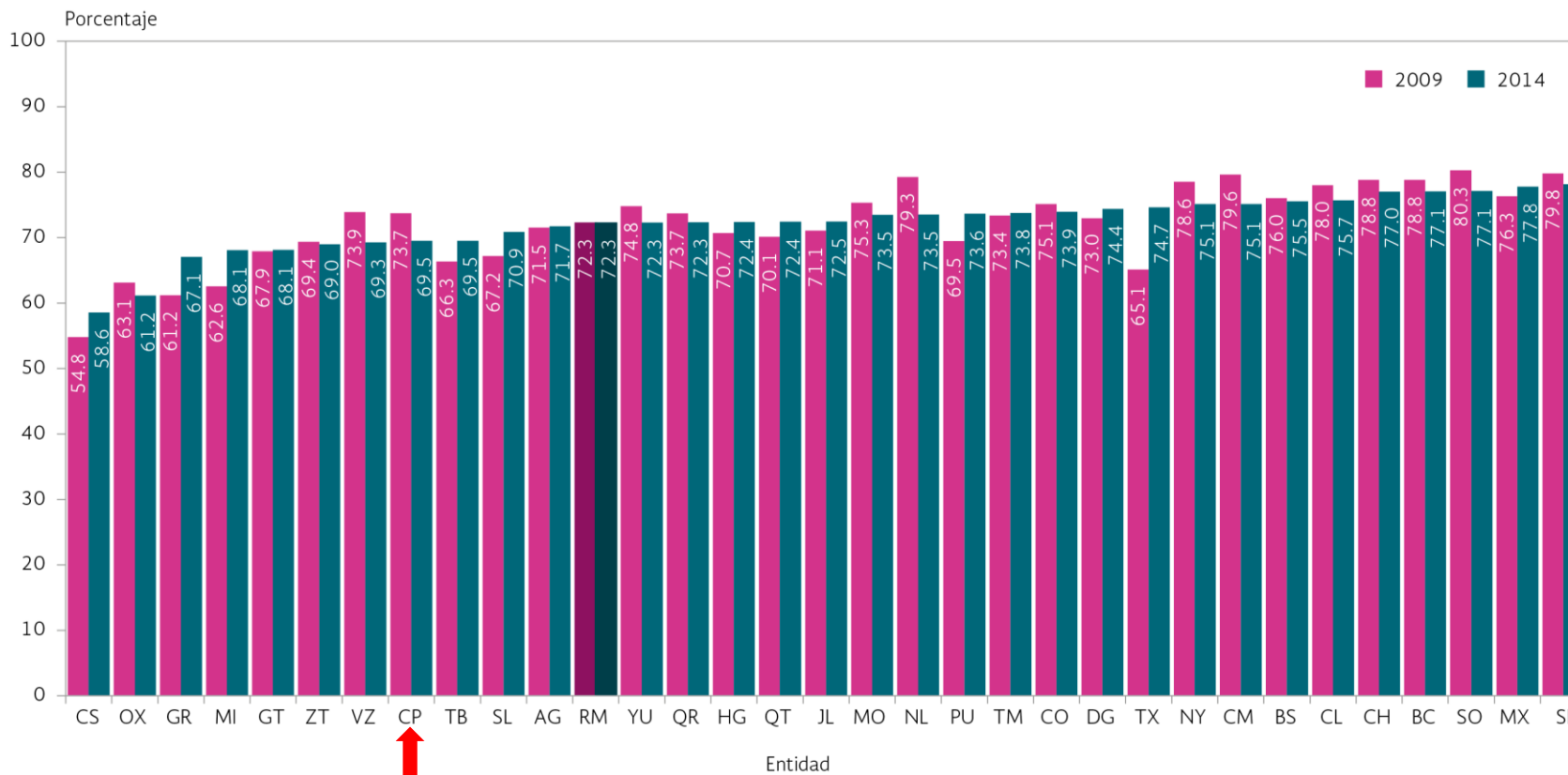
Porcentaje de mujeres en edad fértil sexualmente activas usuarias de métodos anticonceptivos con participación masculina por entidad federativa, 2009 y 2014



Fuente: Estimaciones del CONAPO con base en la Encuesta Nacional de la Dinámica Demográfica, 2009 y 2014.

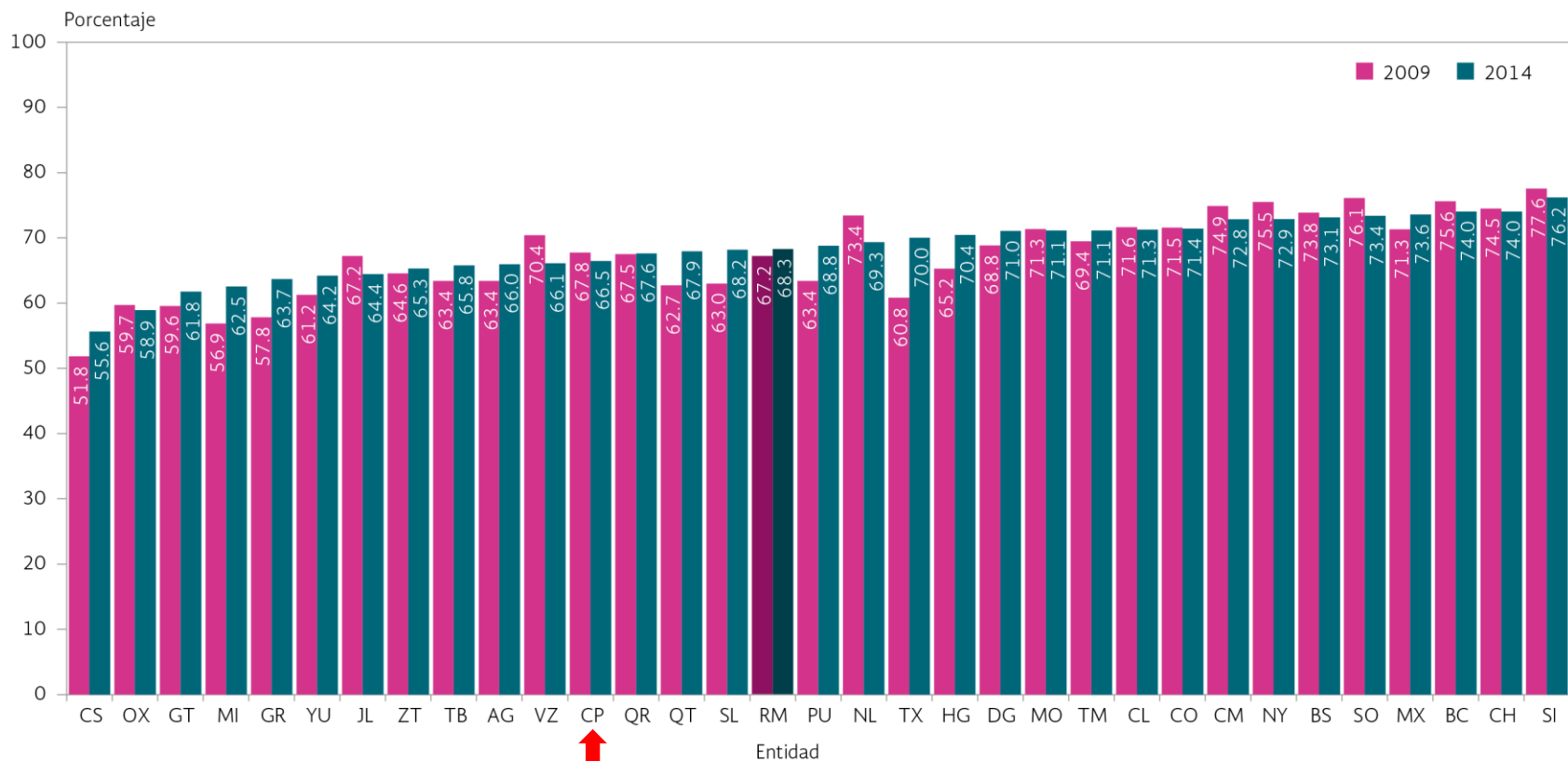


Porcentaje de mujeres en edad fértil sexualmente activas usuarias de métodos anticonceptivos con participación masculina por entidad federativa, 2009 y 2014



Fuente: Estimaciones del CONAPO con base en la Encuesta Nacional de la Dinámica Demográfica, 2009 y 2014.

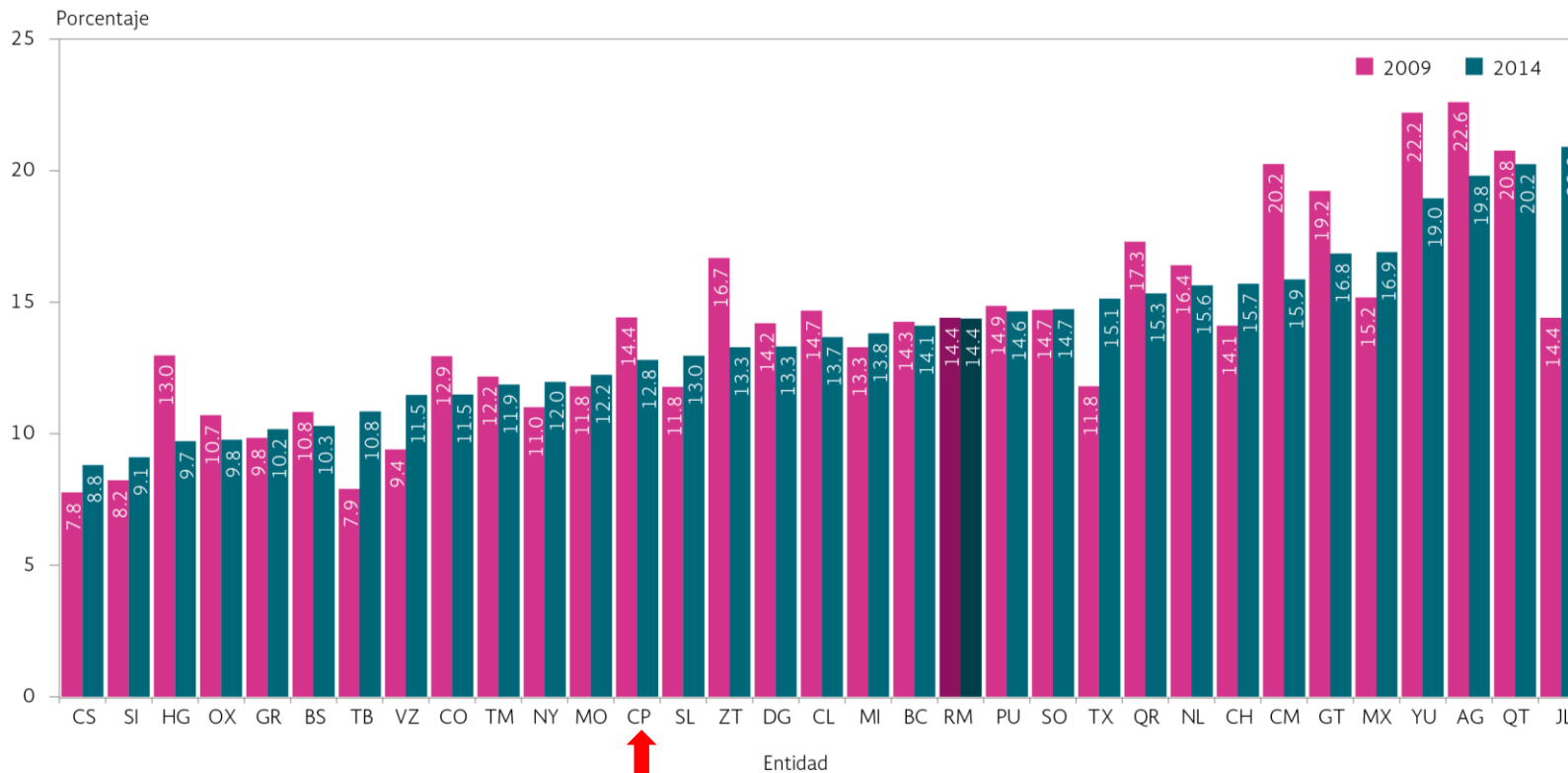
Porcentaje de mujeres en edad fértil unidas usuarias de métodos anticonceptivos modernos por entidad federativa, 2009 y 2014



Fuente: Estimaciones del CONAPO con base en la Encuesta Nacional de la Dinámica Demográfica, 2009 y 2014.

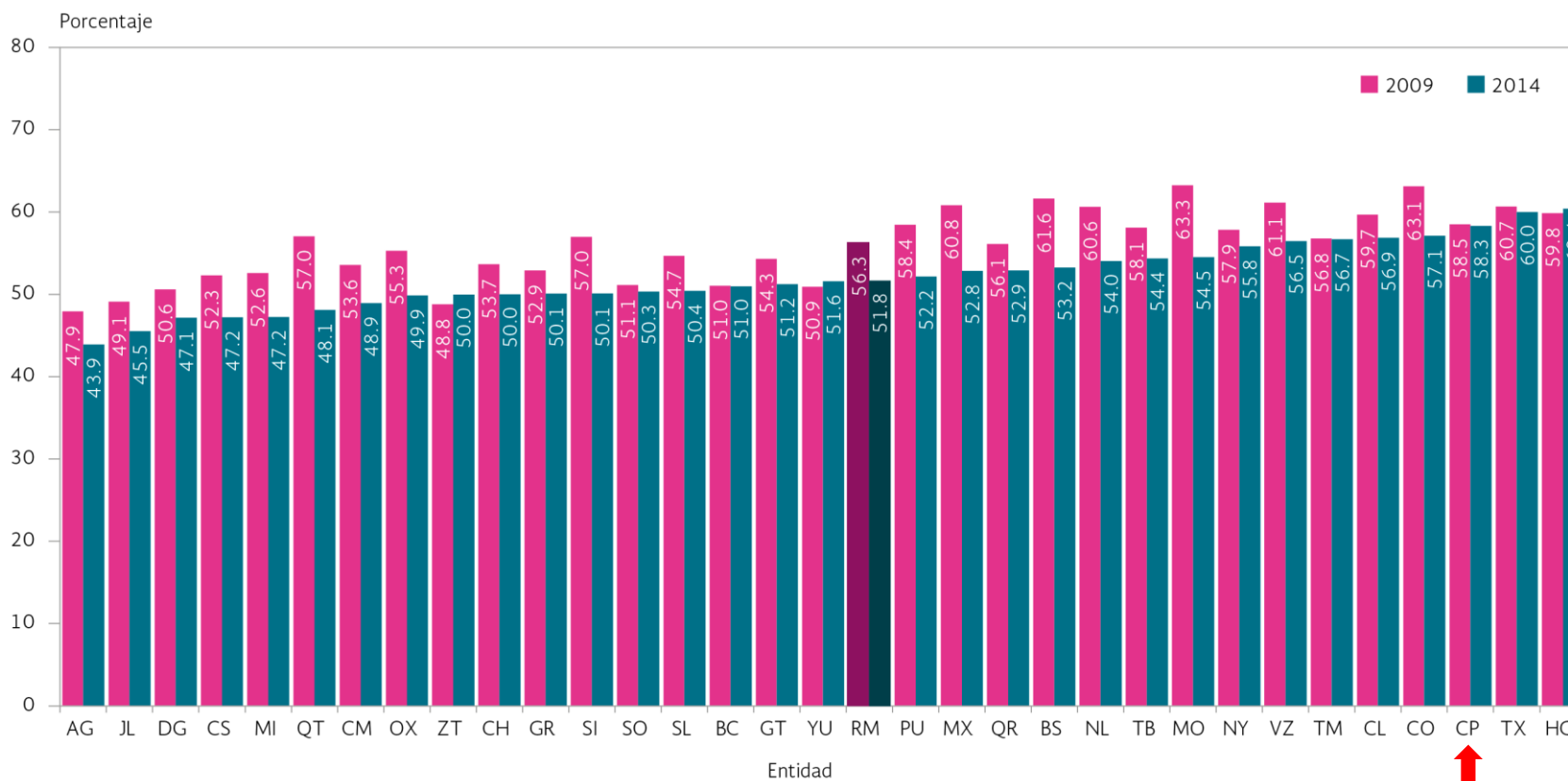


Porcentaje de mujeres en edad fértil unidas usuarias de métodos anticonceptivos con participación masculina por entidad federativa, 2009 y 2014



Fuente: Estimaciones del CONAPO con base en la Encuesta Nacional de la Dinámica Demográfica, 2009 y 2014.

Porcentaje de mujeres en edad fértil que adoptaron el método anticonceptivo después del parto por entidad federativa, 2009 y 2014



Fuente: Estimaciones del CONAPO con base en la Encuesta Nacional de la Dinámica Demográfica, 2009 y 2014.

COESPO
GOBIERNO DEL ESTADO
CAMPECHE 2015-2021



CRECER EN GRANDE
CAMPECHE 2015-2021



Indicadores de Salud Sexual y Reproductiva por Entidad Federativa

La atención continua de la salud materna



Cobertura a nivel estatal de atención materna continua, 2014



Nota: Se presentan coberturas estatales calculadas a partir del modelo de regresión logística estimada. En este modelo se incluyeron las siguientes covariables: años de edad en el último embarazo (<20, 20-29, 30-39, ≥40), primigesta, jefa de hogar, habla lengua indígena, escolaridad (años) (Cero, 1-6, 7-9, 10-12, ≥13), derechohabencia (Ninguno, Seguridad Social, Seguro Popular de Salud, Privado, más de uno), índice de infraestructura y posesión de activos (o nivel socioeconómico) (bajo, medio, alto), tamaño de localidad (rural, urbano, metropolitano), y una variable indicadora dicotómica (0,1) por cada uno de las Entidades Federativas. La estimación de estos modelos consideró el efecto del diseño de cada encuesta, así como los factores de expansión a nivel individual respectivos.

Fuente: Estimaciones del INSP con base en la Encuesta Nacional de la Dinámica Demográfica, 1997, 2009 y 2014.